



DISEÑO, SUMINISTRO Y MONTAJES DE EQUIPOS PARA PLANTAS INDUSTRIALES
Y GENERADORAS DE ENERGIA. Nit: 900.106.111 – 0

ANTECEDENTES

Por el conocimiento de equipos generadores de vapor y equipos asociados empleados en plantas termoeléctricas y la industria en general durante los últimos veinte años. **JPA INGENIERÍA SAS** nace para atender requerimientos de todas las empresas que se mueven en esta área. El suministro de estos equipos y de montaje de equipos especializados, han sido la mejor oportunidad para ampliar conocimiento y experiencia en el campo de la Ingeniería Mecánica, Térmica, Combustión y sus diversas aplicaciones. En estos tiempos de aplicar tecnologías de generación no contaminantes ha investigado e incursionado en el desarrollo de **ENERGÍAS RENOVABLES** y aplicación de tecnologías limpias para la protección del **MEDIO AMBIENTE**.

DEFINICIÓN

JPA INGENIERÍA SAS es una sociedad que presta servicios especializados y apoya los desafíos de la industria Colombiana ya que contribuye con transferencia de tecnologías mediante la modernización y reconstrucción de equipos con vida útil, ya sea adaptándolos y/o acondicionándolos a nuevas tecnologías o mediante la importación de equipos originales que ayudan a completar procesos industriales.

MISIÓN

Su misión es atender las necesidades específicas de empresas de la industria nacional en los sectores de Generación Eléctrica, Petroquímica, Siderúrgica, Alimentos, Textil, Cementera, Papelera, Minera, Hotelera, Clubes, Hospitales, Construcción, Centros recreativos. Por conocimiento y experiencia de las diversas aplicaciones **JPA INGENIERÍA SAS** mantiene una atención personalizada y oportuna mediante la prestación de servicios integrales que van desde una adecuada selección de equipos hasta su suministro y/o montaje, y un completo servicio de post-venta, cumpliendo con todas las normas técnicas exigidas por nuestros clientes.



**DISEÑO, SUMINISTRO Y MONTAJES DE EQUIPOS PARA PLANTAS INDUSTRIALES
Y GENERADORAS DE ENERGIA. Nit: 900.106.111 – 0**

VISIÓN

JPA INGENIERÍA SAS aspira a prestar los servicios que sean necesarios para la mejor adaptabilidad de las empresas nacionales, a las exigencias y normas internacionales de funcionamiento como parte de los retos que la industria debe afrontar en su inmediato futuro y dentro de su proyección de modernización y optimización de servicios y/o productos.

NUESTROS SERVICIOS

Para **JPA INGENIERÍA SAS**, empresa con amplio conocimiento en Combustión, Control Ambiental, Análisis de gasto y eficiencia de energía en el sector industrial, es grato presentar a Ustedes nuestra línea de servicios y productos.

Asesoría en selección para el suministro de equipos y repuestos especiales.

Diseño y aplicaciones de Ingeniería.

Montajes Industriales.

Mantenimiento de Calderas, líneas de vapor, aislamiento térmico.

Suministro de equipos para monitoreo Ambiental.

Post-Venta apoyo continuo en la solución oportuna de problemas, el suministro de repuestos.

Inspecciones y soporte técnico en Precipitadores electrostáticos y controles relacionados. Contamos con Ingenieros expertos en el tema.



DISEÑO, SUMINISTRO Y MONTAJES DE EQUIPOS PARA PLANTAS INDUSTRIALES
Y GENERADORAS DE ENERGIA. Nit: 900.106.111 - 0

1. TUBERIAS ESPECIALES PARA CALDERAS, INTERCAMBIADORES, CONDENSADORES

A continuación presentamos el listado de tuberías para calderas y equipos asociados, fabricadas bajo normas **ASTM** y código **ASME**. Manejamos stock permanente para garantizar un suministro en el menor tiempo posible.

ACERO AL CARBONO

SA - 178 - A
SA - 178 - C
SA - 179
SA - 192
SA - 209 - T1
SA - 209 - T1A
SA - 209 - T1B
SA - 210 - A1
SA - 210 - C

ACERO ALEADO

SA213 - T2
SA213 - T5
SA213 - T9
SA213 - T11
SA213 - T12
SA213 - T22

ACERO INOXIDABLE

SA - 213 - TP304
SA - 313 - TP304H
SA - 313 - TP437
SA - 313 - TP437H
SA - 249
SA - 269

OTRAS APLICACIONES

A - 513 - TYPE1
A - 513 - TYPE2
SB - 111

**A. SUMINISTRO Y MONTAJE DE TUBERIAS PARA BANCO
PRINCIPAL, PAREDES, DE NARIZ TECHO U3
TERMOAIPA**



**B. SUMINISTRO Y MONTAJE DE TUBERIAS
SOBRECALENTADOR U3 PAIPA**



**SOLDADURAS SEGÚN PROCEDIMIENTO AWS
100 % RADIOGRAFIADAS**



2. DISEÑO, SUMINISTRO Y MONTAJE DE INTERCAMBIADORES DE BAJA Y ALTA PRESIÓN



JPA INGENIERIA S.A.S.

DISEÑO, SUMINISTRO Y MONTAJES DE EQUIPOS PARA PLANTAS INDUSTRIALES
Y GENERADORAS DE ENERGIA. Nit: 900.106.111 - 0

SUMINISTRO E INSTALACIÓN DE INSTRUMENTACIÓN, VALVULAS DE SEGURIDAD, AISLAMIENTO. FOIL, PROCEDIMIENTOS DE SOLDADURA Y ALIVIOS TÉRMICOS



R4 , R5 UNIDAD3 TERMOPAIPA

Dg 183 # 20 - 91 OF 220 C, BOGOTA D.C. COLOMBIA PBX: (601)5177945
E-MAIL: jpaingenieria@gmail.com
whats app : 3112573577

3. DETECTORES DE METALES MARCA TECTRON

APLICACIONES TÍPICAS

AGREGADOS: PROTEGER TRITURADORES DE IMPACTO

ASFALTO: PROTEGER TRITURADORES DE IMPACTO

MINERIA: PROTEGER TRITURADORES DE IMPACTO

CARBÓN: PROTEGER TRITURADORES DE IMPACTO Y
PULVERIZADORES



Somos distribuidores para Colombia y contamos con toda la asesoría directa de la fábrica para hacer la mejor selección del equipo según las necesidades del cliente de acuerdo a la hoja técnica de información que se envía. **Clientes CERREJÓN - TERMOPAIPA**

4. SEPARADORES ELECTROMAGNÉTICOS MARCA SUNG WONG KORES Y ERIEZ ESPECIALMENTE PARA BANDAS DE CARBÓN Y MINERALES

APLICACIONES TÍPICAS

AGREGADOS: PROTEGER TRITURADORES DE IMPACTO

ASFALTO: PROTEGER TRITURADORES DE IMPACTO

MINERIA: PROTEGER TRITURADORES DE IMPACTO

CARBÓN: PROTEGER TRITURADORES DE IMPACTO Y
PULVERIZADORES



Somos distribuidores para Colombia y contamos con toda la asesoría directa de la fábrica para hacer la mejor selección del equipo según las necesidades del cliente de acuerdo a la hoja técnica de información que se envía. **Cientes CERREJÓN - TERMOPAIPA**

**5. HIDROLAVADORAS DE ALTA PRESIÓN CON Y SIN
CALDERÍN MARCA ALFA 2
TERMORUBIALES**

DISTRIBUCIÓN

SUMINISTRO DE REPUESTOS

MANTENIMIENTO

ENTRENAMIENTO



6. VENTILADORES DE TIRO INDUCIDO, DE TIRO FORZADO MARCA BUFFALO

DAMPERS

ACTUADORES

JUNTAS DE EXPANSIÓN

DUCTOS

AISLAMIENTO TÉRMICO Y FOIL DE ALUMINIO



Tenemos para Colombia la distribución de ventiladores marca Buffalo Daltec con quienes realizamos un pre diseño según parámetros, Ingeniería básica, fabricación, suministro, transporte, montaje y puesta en servicio. Equipo de tiro inducido en **PROYECTO LLAVE EN MANO TERMOAIPA.**

7. SISTEMAS DE LIMPIEZA SONICO PARA CALDERAS DE CARBON

Somos distribuidores exclusivos de limpiadores acústicos marca **PRIMASONIC INC** que tienen las siguientes aplicaciones.

Reemplazo de Soot Blowers banco principal y sobre calentadores.

Sistema superior de limpieza en Precipitadores Electrostáticos.

Silos de Cementos (Tolvas)



8. INSPECCIÓN DE PRECIPITADORES ELECTROSTÁTICOS

JPA INGENIERÍA SAS en acuerdo con EPS WWS cuenta con ingeniería de campo especializados en inspecciones detalladas de Precipitadores Electrostáticos Secos Húmedos con más de 40 años de servicio y en todos los tipos de procesos y aplicaciones: Acero, Acido, Cobre, Celulosa, Cemento, Plomo, Zinc, Refinerías, Generación Eléctrica, Petroquímicas y otros. La inspección y análisis completos del precipitador son fundamentales para determinar cómo está el funcionamiento del P.E. y así realizar modificaciones para mejorar su eficiencia.



9. SUMINISTRO DE REPUESTOS Y MONTAJE ESPECIALIZADO DE PRECIPITADORES ELECTROSTÁTICOS

Nuestra meta es proporcionar las herramientas adecuadas, con la experiencia en todos los diseños de fabricantes modernos y clásicos de Precipitaciones Electrostáticas, para dar la confiabilidad de operación y funcionamiento de acuerdo a las nuevas reglamentaciones de emisiones.



10. SUMINISTRO DE REPUESTOS, DISEÑO, FABRICACIÓN, MONTAJE Y PUESTA EN MARCHA DE PRECIPITADORES

Con la ayuda de las inspecciones detalladas de los equipos y de acuerdo a la marca, se podrá dar la asesoría exacta de los elementos que se deben cambiar como son: placas colectores, aisladores de porcelana, electrodos de descarga, sistemas de martilleo superior e inferior, barras de golpeteo, alineamiento sistema de sujeción de placas y electrodos, tolvas de recibo, transformadores de potencia, revisión de estructura del cuerpo, aislamiento, puesta de tierra, penthouse, sistema de transporte de ceniza, sincronización con la combustión de la caldera.



11. BRAZOS GIRATORIOS TALLERES TERMOTUBULARES



JPA INGENIERIA S.A.S.

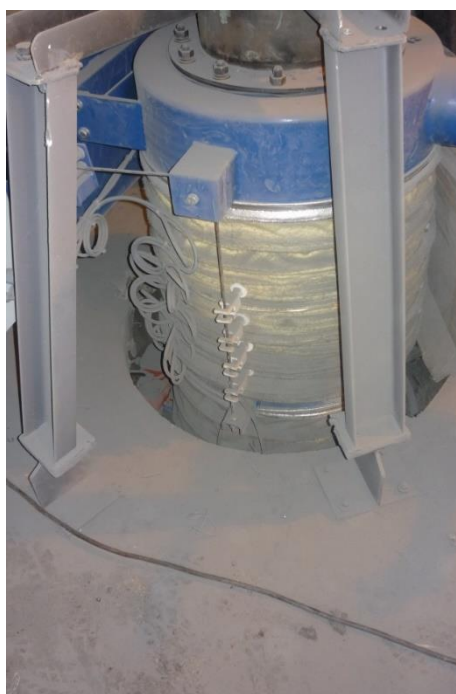
**DISEÑO, SUMINISTRO Y MONTAJES DE EQUIPOS PARA PLANTAS INDUSTRIALES
Y GENERADORAS DE ENERGIA. Nit: 900.106.111 - 0**

11A FABRICACION, MONTAJE Y PUESTA EN SERVICIO BRAZOS GIRATORIOS



Dg 183 # 20 - 91 OF 220 C, BOGOTA D.C. COLOMBIA PBX: (601)5177945
E-MAIL: jpaingenieria@gmail.com
whats app: 3112573577

**12. SUMINISTRO MONTAJE Y PUESTA EN SERVICIO DE UN
SISTEMA DE CARGUE DE CENIZAS DE CARBON EN SILO DE
TERMOPAIPA PARA 25 PIPAS CEMENTERAS DIA.**



DESCAGADOR TELESCOPICO TOREX , CON VALVULAS ELECTRONEUMATICAS PARA
DESCARGUE DE SILO DE CENIZAS. TERMOPAIPA SILO DE CENIZAS.

Dg 183 # 20 - 91 OF 220 C, BOGOTA D.C. COLOMBIA PBX: (601)5177945

E-MAIL: jpaingenieria@gmail.com whats app : 3112573577

13. SUMINISTRO DE SISTEMAS NEUMATICOS DE TRANSPORTE DE CENIZAS

EQUIPOS COMPLETOS SUMINISTRADOS Y MONTADOS U1 TERMOPAIPA.



EQUIPOS SUMISTRADOS HACE 20AÑOS 20 MODERNIZACION U1 TRMOPAIPA,
HEMOS CONTINUADO EL SUMINISTRO DE REPUESTOS Y MANTENIMIENTO.

14. PLANTAS DE PRODUCCIÓN DE BIOGAS EN DESARROLLO DE TECNOLOGIA



PLANTA 3MW



PLANTA 2MW



PLANTA 0.5 MW

Qué es la Gasificación de Biomasa

La gasificación es: Conversión termoquímica de biomasa a gas combustible llamado gas de biomasa.

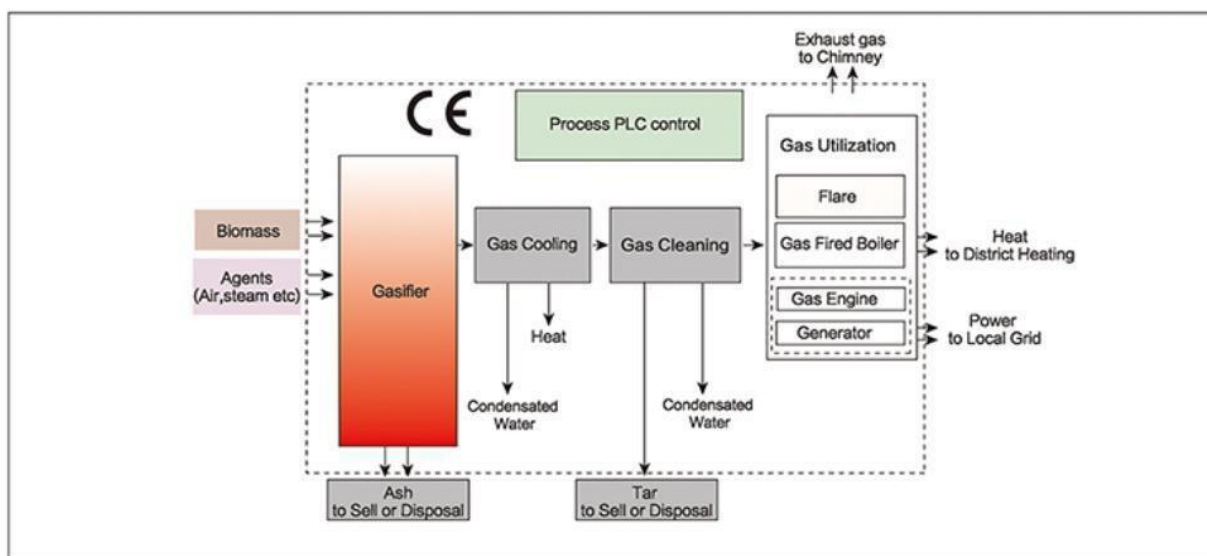
La biomasa es: Materia vegetal que contiene carbono, como virutas de madera, cáscara de arroz, mazorca de maíz, aguas residuales.

Proceso de Conversión de Cuatro Etapas: La biomasa se convierte en Gas de Biomasa en un 'Gasificador' en cuatro etapas: secado, pirólisis, oxidación y reducción.

Conversión de Gas de Biomasa de: Monóxido de Carbono (CO), Hidrógeno (H₂), Metano (CH₄), Dióxido de Carbono (CO₂) y Nitrógeno (N₂).

El gas de biomasa se usa como: Gas combustible para sustituir o reemplazar cualquier combustible fósil en aplicaciones térmicas. Gas combustible en Gas Genset para producir electricidad.

14.A SISTEMA DE GENERACIÓN DE ENERGÍA DE GASIFICACIÓN DE BIOMASA DIAGRAMA DE FLUJO EN DESARROLLO DE TECNOLOGIA



Los sistemas de generación de energía de gasificación de biomasa se basan en un concepto modular y son aplicables a la central de biomasa de 50 a 200 kW. Hay cuatro series de sistemas de gasificación de biomasa ofrecidos que van desde 50-2000KW de generación de energía: serie CFBG (Gasificador de lecho fluidizado circulante), serie UFGG (gasificador de lecho fijo ascendente), serie DFBG (gasificador de lecho fijo descendente), TFBG (Serie de gasificador de lecho fijo Twin-fire) el sistema desarrolla una serie de grupos electrógenos de biomasa de 50 kW a 1200 kW para combinar con la avanzada tecnología de gasificación. Estos grupos electrógenos de gas están utilizando los alternadores de tecnología Siemens de alta eficiencia, el motor de gasolina de velocidad media de la marca china (500-1500rpm) con sistemas avanzados de control de motores europeos. El alto rendimiento de las plantas de gasificación de biomasa y la posterior producción de electricidad con los grupos electrógenos representan una solución competitiva en comparación con el sistema convencional de caldera.

JPA INGENIERIA S.A.S.

DISEÑO, SUMINISTRO Y MONTAJES DE EQUIPOS PARA PLANTAS
INDUSTRIALES Y GENERADORAS DE ENERGIA.

Nit: 900.106.111-0

15. COGENERACIÓN Y MICRO-COGENERACIÓN



Dg 183 # 20-91 OF 220 C, BOGOTAD.C. COLOMBIA
E-MAIL: jpajngenjerja@gmail.com
whats app: 3112573377

PBX:(601)5177945

JPA INGENIERIA S.A.S.

DISEÑO, SUMINISTRO Y MONTAJES DE EQUIPOS PARA PLANTAS
INDUSTRIALES Y GENERADORAS DE ENERGIA.

Nit: 900.106.111-0

17.GENERADORES ELECTRICOS



TRABAJAMOS CON
SIEMENS | BOSCH HEINZMANN DEUTZ
MCC ALTE

Dg 183#20-91 OF220C,

BOGOTAD.C. COLOMBIA

PBX:(601)5177945

E-MAIL: jpajnqenjerja@gmaj!.com

whats app : 3112573577

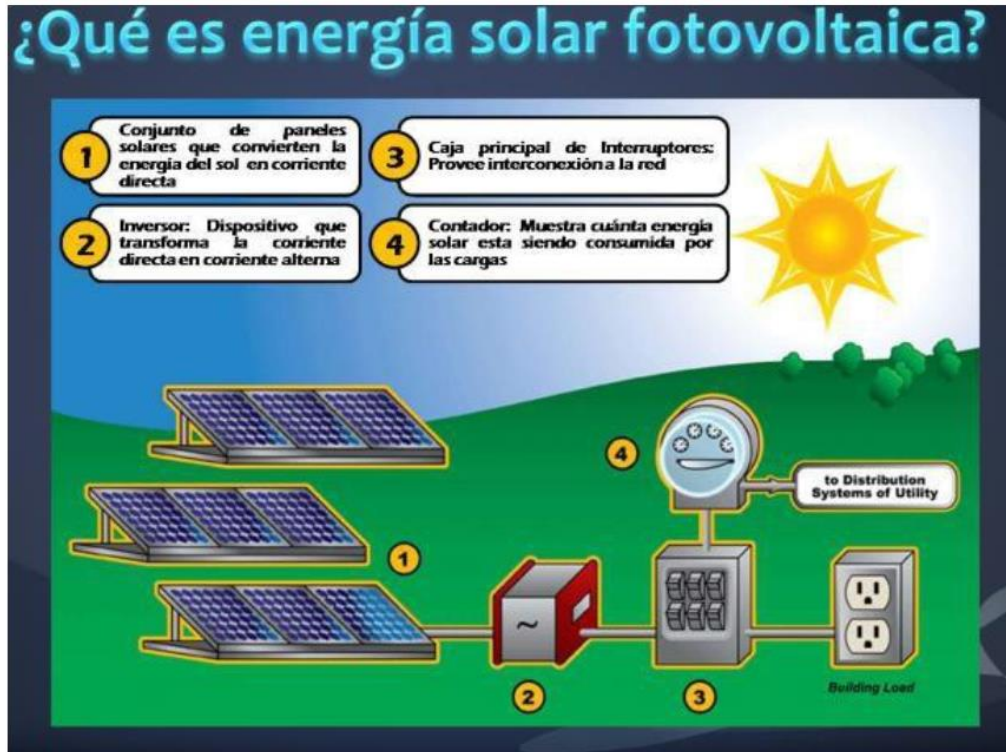


INGENIERIA S.A.S.

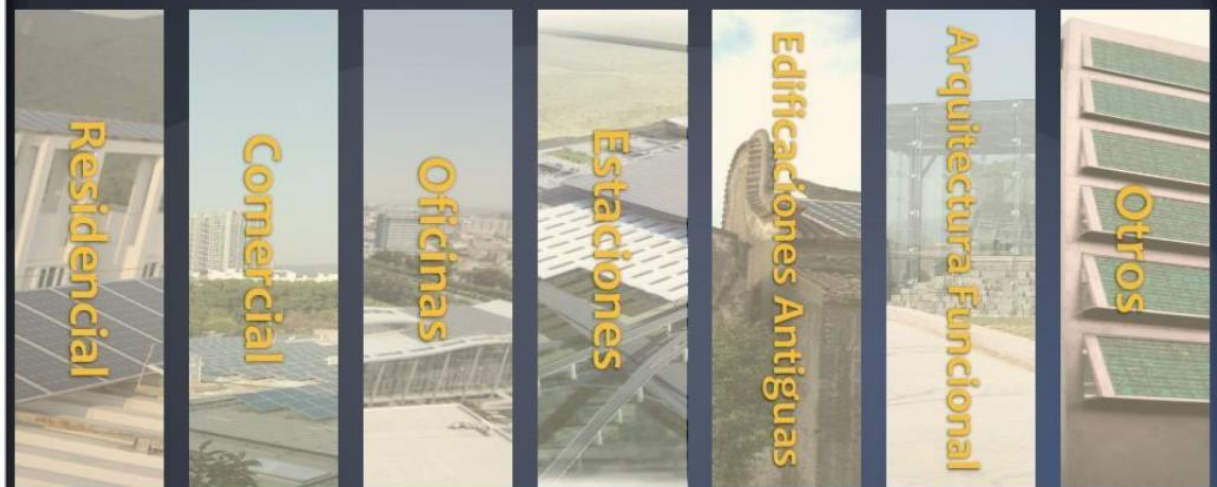
DISEÑO, SUMINISTRO Y MONTAJES DE EQUIPOS PARA PLANTAS INDUSTRIALES Y GENERADORAS DE ENERGIA.

Nit: 900.106.111-0

16.ENERGÍA SOLAR EN DESARROLLO



TENEMOS EXPERIENCIA EN TODOS LOS CAMPOS



Ingeniero Jorge Prieto Amaya Cel: 3112573577 GERENTE

Ingeniero Eduardo Velez Martinez Cel: 3124561032 ASESOR GERENTE PROYECTOS

Dg 183#20-91 OF220C,
E-MAIL: jpajnqenjerja@gmail.com

BOGOTAD.C. COLOMBIA
Whats app: 3112573577

PBX:((601)5177945

